

報道発表資料

相談解決のためのテストからNo. 175

令和5年3月15日  
独立行政法人国民生活センター

消費生活センター等の依頼に基づいて実施した商品テスト結果をご紹介します。

## プレートが外れたシャワーヘッド

### 1. 依頼内容

「シャワーを使用中にシャワーヘッドの部品が外れた。外れた原因を調べてほしい。」という依頼を受けました。

### 2. 調査

当該品は、吐水口のあるプレートを回転させることで、ミストや頭皮に刺激を与えるスカルプといった5つの吐水モードを切り替えることができる多機能シャワーヘッドでした。なお、当該品はプレートをヘッドに固定していた軸が根元から破断していました（写真1参照）。



写真1. 当該品の外観

当該品のヘッドにみられた破断面を観察したところ、破断面の左右には、疲労破壊<sup>(注)</sup>の特徴がみられました（写真2参照）。また、破断面の周囲には外周に沿って計7個の気泡が確認され、そのうちの2個は疲労破壊の起点と考えられる場所に位置していました。中央部分は他に比べ凹凸が大きく、白化していることから、最終破断部と推察され、破壊は左右の両側から進行した後に中央部分が破断したものと考えられました。

(注) 一定の荷重が繰り返し加わることで生じる破壊。

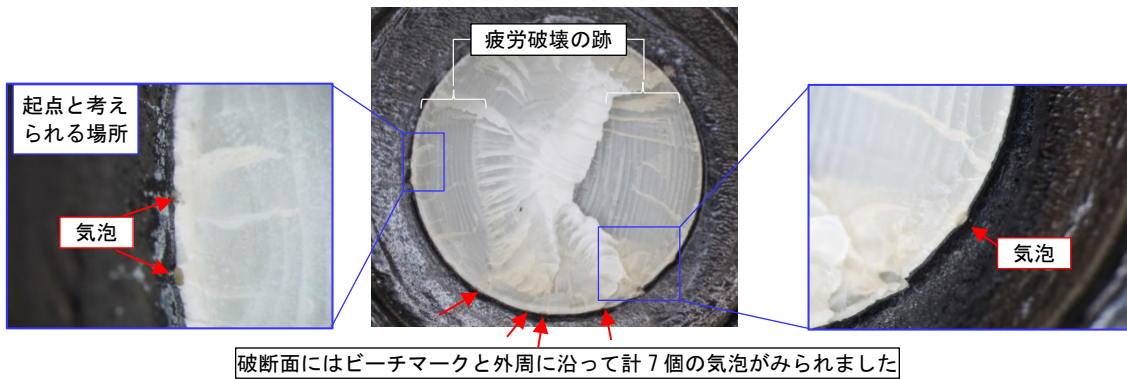


写真2. 当該品の破断面（ヘッド側）

これらのことから、当該品はプレートをヘッドに固定していた軸に、強度を低下させる要因となる気泡が複数個あり、そこを起点として使用時に繰り返し加わった負荷によって破断に至ったものと考えられました。

なお、同型品を分解したところ、軸の根元の周囲には等間隔に並んだ8個の補強材が設けられており、当該品とは形状が異なっていました（写真3参照）。



写真3. 当該品とその同型品の補強材の有無

### 3. 解決内容等

依頼センターがテスト結果を販売事業者に説明したところ、相談者へ返金対応が行われました。また、プレートの脱落等については、それまでも問い合わせを受けており、現在販売しているものは、軸の根元に補強材を設ける構造変更をしているとの回答がありました。

本件問い合わせ先

商品テスト部：042-758-3165