

報道発表資料

相談解決のためのテストからNo. 135

令和元年11月21日  
独立行政法人国民生活センター

消費生活センター等の依頼に基づいて実施した商品テスト結果をご紹介します。

## メイク落としとしては落としにくい、二重まぶた用接着剤

### 1. 依頼内容


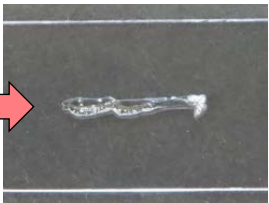
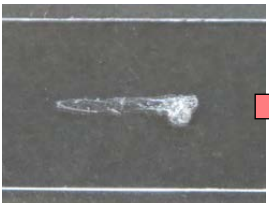
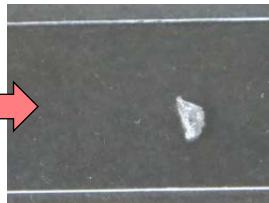
「二重まぶた用接着剤を初めて使用したところ、メイク落としでは接着剤が落ちず、まつ毛が貼りついて取れなくなった。商品に問題がないか調べてほしい。」という依頼を受けました。

### 2. 調査

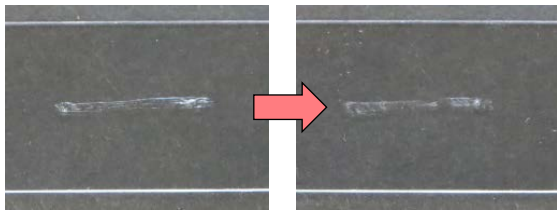
当該品は、インターネット通信販売で購入したという二重まぶた用接着剤です。相談者は、販売サイト上の、市販のメイク落としできれいに落とせる旨の記載に従って使用したところ、粘着力が増してまぶたに広がってしまい、剥がすことが難しかったとのことでした。なお当該品は、専用リムーバーが別売りで販売されていることから、別途購入しこれも試験に用いました。

相談者の使用状況を参考に、ガラス板に当該品を塗り付け、表に示す4通りの異なる洗い方でそれぞれの落ちやすさを調べました。その結果、温水やジェルタイプのメイク落としを使用しながら繰り返し擦り続けると落とすことができましたが、温水で流すだけや洗顔料を使った場合には落としにくく、専用リムーバーで拭き取ると容易に落ちました(表)。なお、オイルタイプのメイク落としを使用しても、ジェルタイプのメイク落としを使用した場合と同様の結果でした。

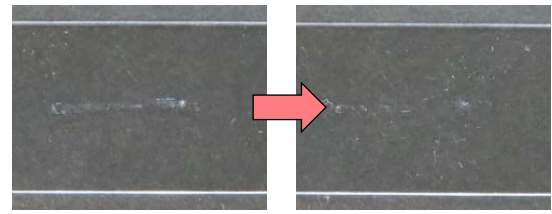
表. 洗い方と、洗浄前後のガラスに塗布した当該品の様子

方法1: 温水(約42℃)で流しながら表面を擦る。	
	
温水を流すだけではほとんど落ちなかった。	
	
	擦りながら流すと伸びていき、少しずつまとまって落ちた。

方法2：メイク落としを馴染ませ、温水で洗い流す。

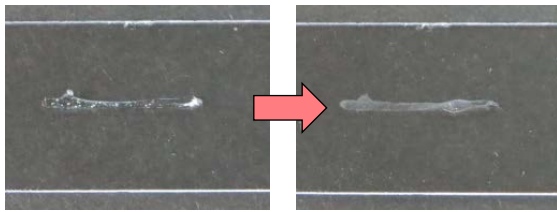


30回擦ってもほぼ変化なし。



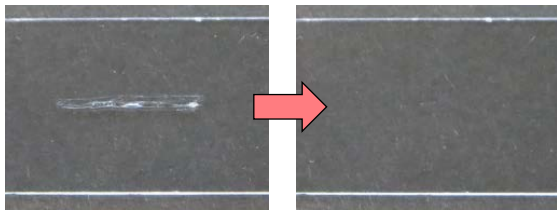
擦り続けると徐々に落ち、  
100回程度でほとんど落ちた。

方法3：洗顔料で洗い、温水で流す。



100回程度擦ってもほぼ変化なし。

方法4：綿に染み込ませた専用リムーバーで拭き取る。



数回拭うとすべて落ちた。

また、モニターに上記の方法で、当該品の落としやすさについて評価してもらったところ、リムーバーで拭き取る以外の方法では落としにくさを感じていました。

当該品の落とし方について、複数の通販サイトの広告を確認したところ、市販のメイク落としでも落とせる旨の記載がみられるものがあつた一方、石鹼や水では落ちないため、専用リムーバーを使用するよう記載している広告も見られました。

### 3. 解決内容等

依頼センターよりテスト結果を製造販売事業者に説明したところ、当該品は廃番予定で既に製造を中止しており、現在流通しているものについては、改めて販売事業者専用リムーバーでないと落ちないことを伝え、正しい説明と表示をするように注意するとのことでした。

なお、2019年10月現在、当該品は在庫の販売も終了しており廃番としたとのことでした。

本件問い合わせ先

商品テスト部：042-758-3165