

報道発表資料

相談解決のためのテストからNo. 125

平成30年11月22日
独立行政法人国民生活センター

消費生活センター等の依頼に基づいて実施した商品テスト結果をご紹介します。

湯煎したホワイトチョコレートがグレーになった調理用ボウル

1. 依頼内容

「ステンレス製の調理用ボウルでホワイトチョコレートを湯煎しかき混ぜたところ、チョコレートがグレーに変色した。調理用ボウルに問題がないか調べてほしい。」という依頼を受けました。

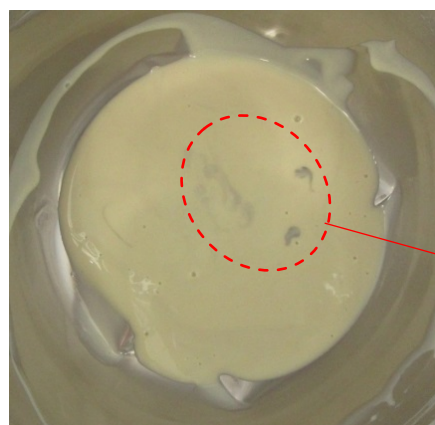
2. 調査

当該品は、相談者が100円ショップで購入したという金属製の調理用ボウルで、相談者によると、当該品を食器用洗剤をつけたスポンジで軽く洗った後、シリコン製のゴムへらでホワイトチョコレートを湯煎したところ、ホワイトチョコレートがグレーに変色したとのことでした。

当該品表面の元素分析を行ったところ、鉄、クロム、ニッケル、マンガンが検出され、素材はステンレス鋼であると考えられました。

また、相談者の使用状況を参考に、食器用洗剤をスポンジにつけて洗い、拭き取った後に、約50℃で湯煎しながら、ゴムへらでホワイトチョコレートを混ぜたところ、当該品に接触した部分のホワイトチョコレートに黒い色がつく現象が再現しました（写真）。

写真. 再現テストで黒い色がついたホワイトチョコレート



黒い色がついた

黒い色がついたホワイトチョコレートに含まれる金属元素を調べたところ、湯煎していないホワイトチョコレートよりも、鉄、クロム、ニッケル、マンガンが多く検出されました。これらの金属元素はいずれも当該品表面の元素分析で検出された元素であったことから、製造時に表面に付着し、残存していた微細な金属粉等が移行した可能性が考えられました。

これらのテストを当センターで新たに購入した同型品でも行ったところ、当該品と同様の結果が得られました。

なお、当該品及び同型品の表面を有機溶媒で拭き取り、精製水での超音波洗浄を行っておいでから再現テストを行ったところ、ホワイトチョコレートには色がつかず、鉄、クロム、ニッケル、マンガンの含有量も湯煎していないホワイトチョコレートと同程度でした。

当該品に貼付されていたラベルには、「初めて使用する際は、食器用洗剤をスポンジにつけてよく洗ってから使用してください。」と記載されており、表示に従って洗浄しても同様の現象が再現したことから、金属粉等を一般家庭での通常の洗浄で取り除くことは困難と考えられました。

3. 解決内容等

依頼センターがテスト結果を事業者に説明したところ、製造過程での研磨工程において製品表面及び研磨剤の汚れ確認を強化し、研磨剤の交換サイクルを短縮して行うとのことでした。

本件問い合わせ先

商品テスト部：042-758-3165