

# 見守り 新鮮情報

## 第147号

### 事例1

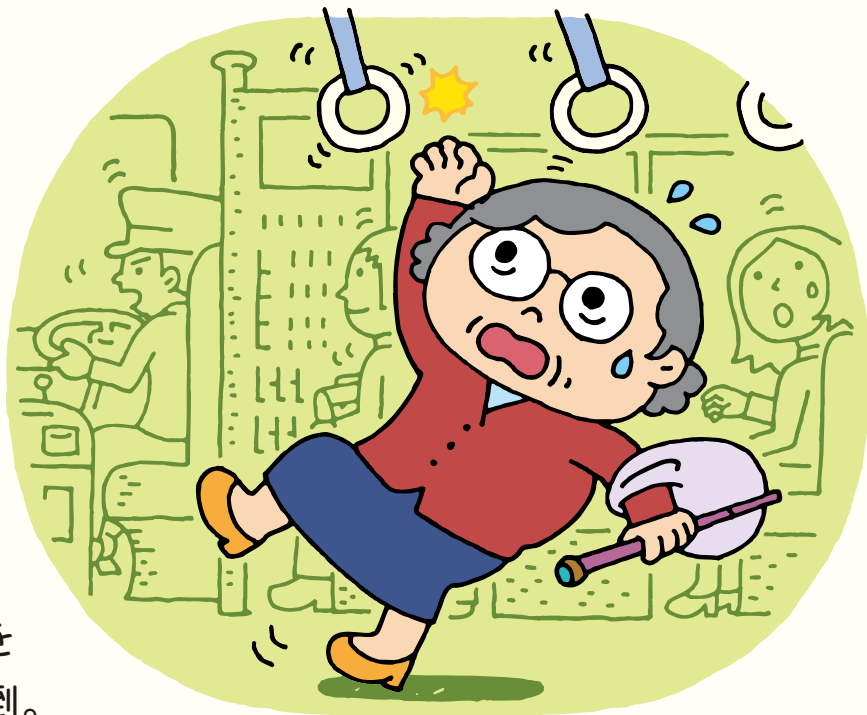
バスに**乗るとき**に整理券を取ろうとした際、**ロングスカートがひっかかって**転倒。右腕を骨折した。(70歳代 女性)

### 事例2

バスで**立っていて**、一時停止後**発車した**とき転倒。左の太ももを骨折した。(80歳代 女性)

### 事例3

バスの**走行中**に座席を**移動しようとして**転倒。右手を骨折した。(60歳代 女性)



## バス車内での転倒事故に注意!

### ひとこと助言

気をつけてね



見守るくん

- 乗合バス等の車内で、乗車・降車時や走行中などに高齢者が転倒する事故が報告されています。
- 高齢者は車の発進など急な動きでバランスを崩しやすく、転倒すると、骨折など重傷となる危険性があります。
- バスを安全に利用するため、走行中はできるだけ着席し、立っている場合は手すりなどにしっかりとつかまりましょう。また、席を立つときは、バスが完全に停車してから立ち上がることが大切です。
- 動きやすい服、足元が安定する靴、両手が空くかばんを選ぶなど、服装や持ち物にも気を配りましょう。
- 周囲の人たちも、高齢の方に座席やつかまりやすい場所を譲ることを心がけましょう。